

# 天峨-北海公路巴马至平果段 (巴马至羌圩)

## 环境影响评价公众参与说明

建设单位：广西新发展交通集团有限公司

2021年11月

# 目 录

<b>1 概述</b> .....	<b>1</b>
<b>2 首次环境影响评价信息公开情况</b> .....	<b>1</b>
2.1 公开内容及日期.....	1
2.2 公开方式.....	2
<b>3 征求意见稿公示情况</b> .....	<b>3</b>
3.1 公示内容及时限.....	3
3.2 公示方式.....	4
3.3 查阅情况.....	13
3.4 公众提出意见情况.....	14
<b>4 其他公众参与情况</b> .....	<b>14</b>
4.1 公众座谈会、听证会、专家论证会情况.....	14
4.2 其他公众参与情况.....	14
4.3 宣传科普情况.....	14
<b>5 公众意见处理情况</b> .....	<b>14</b>
<b>6 其他</b> .....	<b>14</b>
<b>7 诚信承诺</b> .....	<b>14</b>
<b>8 附件</b> .....	<b>15</b>

# 1 概述

根据《环境影响评价公众参与办法》（生态环境部令第4号）（以下简称《办法》）有关规定，为规范环境影响评价公众参与，保障公众环境保护知情权、参与权、表达权和监督权，天峨-北海公路巴马至平果段（巴马至羌圩）（以下简称“本项目”）应进行环境影响评价公众参与工作。广西新发展交通集团有限公司（以下简称“我单位”）依照《办法》中的规定，通过网络平台、媒体报纸、现场公告等分别开展了首次环境影响评价信息公开、征求意见稿公示，征求公众对项目环境影响评价的相关意见，并认真对待收到的公众意见。

公众参与是建设项目与公众之间进行的双向交流，其目的是让公众了解本项目情况，可使公众充分表达他们的意见。通过公众参与，辨析公众关注的问题，有利于化解不同矛盾，制定合理的环保措施，使项目环境影响评价更具科学性、可行性。

## 2 首次环境影响评价信息公开情况

### 2.1 公开内容及日期

#### 1、公开情况

我单位于2020年10月28日进行了本项目的首次环境影响评价信息公开，公开的内容为：

（一）建设项目的名称及概要，（二）项目建设单位和联系方式，（三）环境影响报告书编制单位和联系方式，（四）公众提出意见的主要方式和途径，（五）公众意见表的网络链接。

#### 2、与《办法》的相符性分析

《环境影响评价公众参与办法》（生态环境部令第4号）第九条规定：“建设单位应当在确定了环境影响报告书编制单位后7个工作日内，公开下列信息：

（一）建设项目名称、选址选线、建设内容等基本情况，改建、扩建、迁建项目应说明现有工程及环境保护情况，（二）建设单位的名称和联系方式，（三）环境影响报告书编制单位的名称，（四）公众意见表的网络链接，（五）提交公众意见表的方式和途径”。

对比分析，本项目的首次环境影响评价信息公开内容及日期符合《办法》的规定。

## 2.2 公开方式

### 2.2.1 网络

#### 1、网络公开情况

我单位在广西新发展交通集团有限公司官网（<http://www.gxxfz.com/index.php?m=content&c=index&a=show&catid=20&id=4390>）上公开了本项目的首次环境影响评价信息，公开信息截图见图1。



#### 天峨-北海公路巴马至平果段（巴马至羌圩）工程环境影响评价第一次公示

来源：广西新发展交通集团有限公司 作者：广西新发展交通集团有限公司 发布日期：2020年10月28日 浏览：2541次

天峨-北海公路巴马至平果段（巴马至羌圩）工程是《广西高速公路网规划（2018—2030年）》对接贵州的省际通道“纵10”天峨（黔桂界）至北海高速公路的重要组成部分，项目目前正在进行环境影响评价工作，根据《环境影响评价公众参与办法》（部令4号）的要求，现对项目进行环境影响评价第一次网上公示。

该项目的情况公示如下：

##### 一、建设项目的名称及概要

项目名称：天峨-北海公路巴马至平果段（巴马至羌圩）工程

项目性质：新建

建设地点：河池市巴马瑶族自治县、东兰县、大化瑶族自治县

项目概况：拟建天峨-北海公路巴马至平果段（巴马至羌圩）工程位于河池市巴马瑶族自治县、东兰县、大化瑶族自治县境内。工程由主线、支线及赐福湖连接线、巴马连接线、民安连接线和乙圩连接组成。主线路线长56.901公里，支线路长5.698公里，连接线32.322公里。主线采用双向六车道高速公路标准，设计速度为100公里/小时，路基宽33.5米，采用沥青混凝土路面。支线采用双向四车道高速公路标准，设计速度为80公里/小时，路基宽24.5米，采用沥青混凝土路面。连接线采用二级公路标准，设计速度为40公里/小时，路基宽12米，采用沥青混凝土路面。

主线起点位于巴马县西山乡林览村，接天峨经凤山至巴马段，于东兰县江平村附近分离式立交桥上跨河池至百色高速公路南下，从巴马县城东面过境，经赐福湖景区，进入大化县，跨岩滩水库，于羌圩乡南侧接都巴高速公路后，再与都巴高速公路共线改扩建约8公里至洪筹村。主线里程56.901公里，支线里程5.698公里。

赐福湖连接线：路线在巴马镇的那纳接赐福湖互通，按地形展线，至那纳接上国道G323。路线里程2.3公里。

巴马连接线：路线在巴马镇那纳接赐福湖连接线，沿国道G323至赐福湖大桥西侧，该段仅进行路面加铺，然后，继续沿G323至巴马汽车总站附近，接上巴马县的民安大道。路线里程12.734公里。

民安连接线：路线起于民安村良别桥附近，接国道G355，往北基本沿岩滩水库西岸布线，至赐福湖大桥西侧接巴马连接线。路线里程15.6公里。

乙圩连接线：路线起点位于乙圩乡与羌圩乡交界处的农舍，接乙圩互通，沿村道走向，按地形展线至七百弄风景名胜区边缘。路线里程1.688公里。

建设内容：道路工程、桥涵工程、隧道工程、交叉工程、交通工程及沿线设施工程。

##### 二、项目建设单位和联系方式

建设单位：广西新发展交通集团有限公司

通讯地址：南宁市青秀区云景路39号新发展大厦

联系人：陈工

联系电话：0771-5508106

##### 三、环境影响报告书编制单位和联系方式

环评单位：广西交通设计集团有限公司

通讯地址：广西南宁市青秀区民族大道153号

联系人：杨工  
联系电话：0771-5713778

#### 四、公众提出意见的主要方式和途径

- (一) 填写公众意见表，以传真或邮件形式提交至评价单位；
- (二) 电话、传真方式：0771-5713778 / 0771-3910130；
- (三) 发送电子邮件至554911959@qq.com。

#### 五、公众意见表的网络链接

点击本文附件下载或登录中华人民共和国生态环境部网站下载表格。下载地址

[http://www.mee.gov.cn/xxgk/xxgk01/201810/t20181024\\_665329.html](http://www.mee.gov.cn/xxgk/xxgk01/201810/t20181024_665329.html)

附件：

附件 建设项目环境影响评价公众意见表.docx



图 1 本项目首次环境影响评价信息网上公开截图

## 2、载体选取的符合性分析

《环境影响评价公众参与办法》（生态环境部令第 4 号）规定：“建设单位应通过其网站、建设项目所在地公共媒体网站或者建设项目所在地相关政府网站（以下统称网络平台）”公开项目的首次环境影响评价信息。

本项目首次环境影响评价信息公开采用网络公示的方式，公开网站为建设单位网站，符合《办法》的要求。

### 2.2.2 其他

无。

### 2.2.3 公众意见情况

本项目的首次环境影响评价信息公开期间，未收到公众意见。

## 3 征求意见稿公示情况

### 3.1 公示内容及时限

#### 1、公示情况

本单位于 2021 年 9 月 28 日进行了本项目的环境影响报告书征求意见稿的网络公示，公示期限为 10 个工作日；于 2021 年 9 月 29 日和 2021 年 9 月 30 日分两次在广西日报上公示了本项目的环境影响报告书征求意见稿，登报公示日期均在网络公示期限内；于 2021 年 10 月 8 日在项目沿线福厚村、江平村、坤王村、长和村、那坝村、民安村、常怀村、坡马村、羌圩村、洪筹村等村屯现场张贴公开了本项目的环境影响报告书征求意见稿的公示信息，持续公开期限为 10 个工作日。公示的内容均为：

（一）环境影响报告书征求意见稿的网络链接，（二）查阅纸质报告书的方式和途径，（三）征求意见的公众范围，（四）公众意见表的网络链接，（五）公

众提出意见的方式和途径。

## 2、与《办法》的符合性分析

《环境影响评价公众参与办法》（生态环境部令第4号）第十条规定：“建设项目环境影响报告书征求意见稿形成后，建设单位应当公开下列信息，征求与该建设项目环境影响有关的意见：（一）环境影响报告书征求意见稿全文的网络链接及查阅纸质报告书的方式和途径，（二）征求意见的公众范围，（三）公众意见表的网络链接，（四）公众提出意见的起止时间。建设单位征求公众意见的期限不得少于10个工作日”。

对比分析，建设单位公开本项目环境影响报告书征求意见稿的内容及期限符合《办法》的要求。

## 3.2 公示方式

### 3.2.1 网络

#### 1、网络公开情况

我单位在广西新发展交通集团有限公司官网（<http://www.gxxfz.com/index.php?m=content&c=index&a=show&catid=20&id=4513>）上公示了本项目的环境影响报告书征求意见稿，公示信息截图见图2。



新闻中心

公司要闻 影视中心 行业资讯 通知公告 图片速递

## 天峨-北海公路巴马至平果段（巴马至羌圩）工程环境影响报告书（征求意见稿）公示信息

来源：广西新发展交通集团有限公司 发布日期：2021年09月28日 浏览：799次

目前，天峨-北海公路巴马至平果段（巴马至羌圩）工程环境影响报告书（征求意见稿）已初步完成。根据《环境影响评价公众参与办法》（生态环境部令第4号，2019年1月1日起施行）的要求，现公开以下信息：

一、环境影响报告书征求意见稿的网络链接

见附件1

二、查阅纸质报告书的方式和途径

请联系环评编制单位

三、征求意见的公众范围

高速公路沿线群众及有关单位

四、公众意见表的网络链接

见附件2

五、公众提出意见的方式和途径

公众填写公众参与调查表后可直接电话或者邮件联系环评单位或建设单位。

（一）项目建设单位：广西新发展交通集团有限公司

联系人：陈工

联系电话：0771-5508010

联系地址：广西南宁市云景路39号

（二）项目环评单位：广西交通设计集团有限公司

联系人：黄工

联系电话：0771-5713778

联系地址：南宁市青秀区民族大道153号

电子邮箱：80214012@qq.com

六、公众提出意见的起止时间

自本公告起10个工作日。

附件1 天峨-北海公路巴马至平果段（巴马至羌圩）工程环境影响报告书（征求意见稿）.pdf

附件2 建设项目环境影响评价公众意见表.doc

### 图2 本项目环境影响报告书征求意见稿网上公示截图

## 2、载体选取的符合性分析

《环境影响评价公众参与办法》（生态环境部令第4号）第十一条规定，建设单位应当通过下列方式公开本项目环境影响报告书征求意见稿：“（一）通过网络平台公开”。

本项目的环境影响报告书征求意见稿的公示网站为广西新发展交通集团有限公司官网，符合网络载体的选取要求。



### 3.2.2 报纸

#### 1、登报情况

我单位于2021年9月29日和2021年9月30日分别在广西日报上公示了本项目的环境影响报告书征求意见稿，登报公示照片见图3、图4。

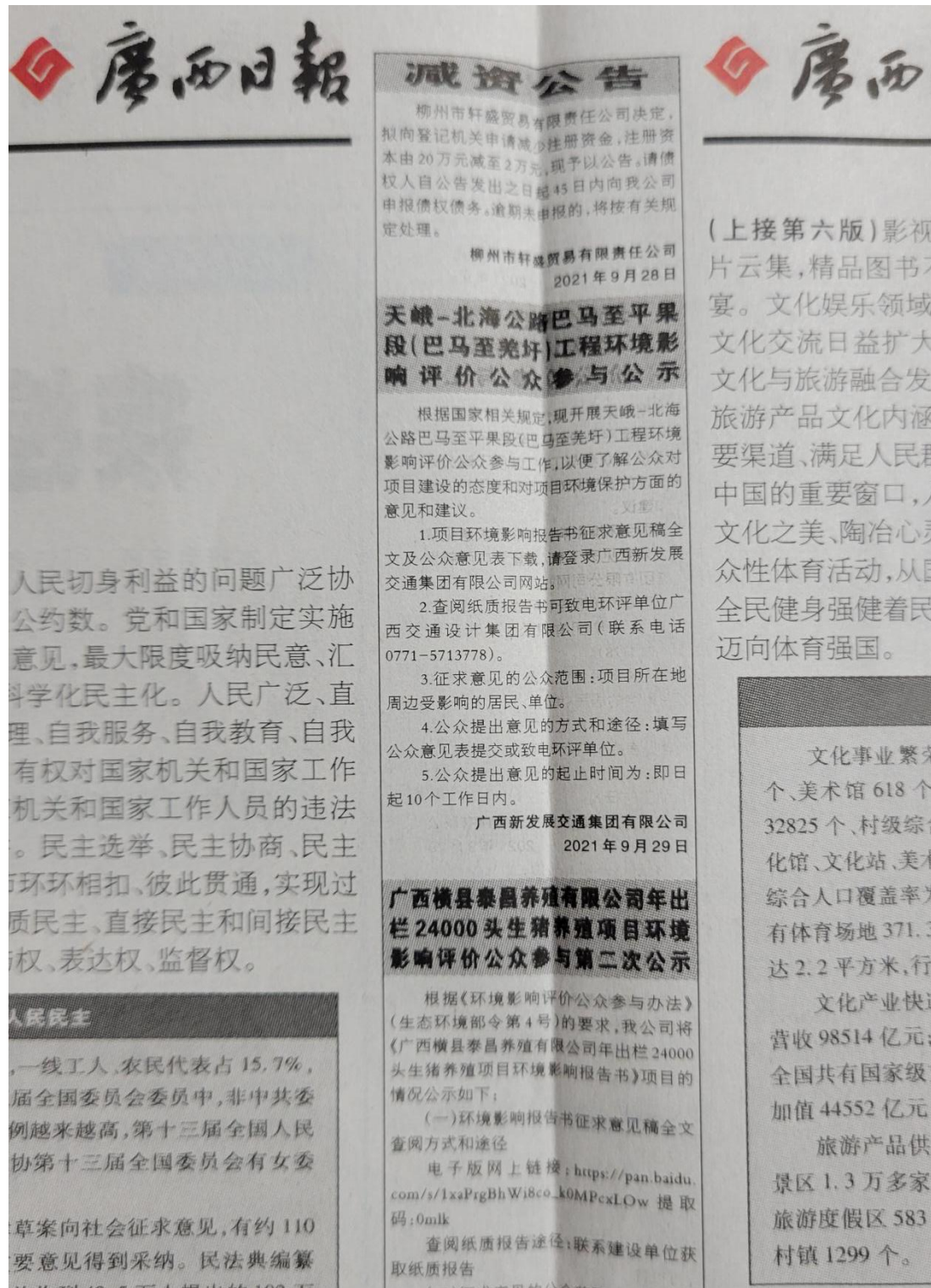
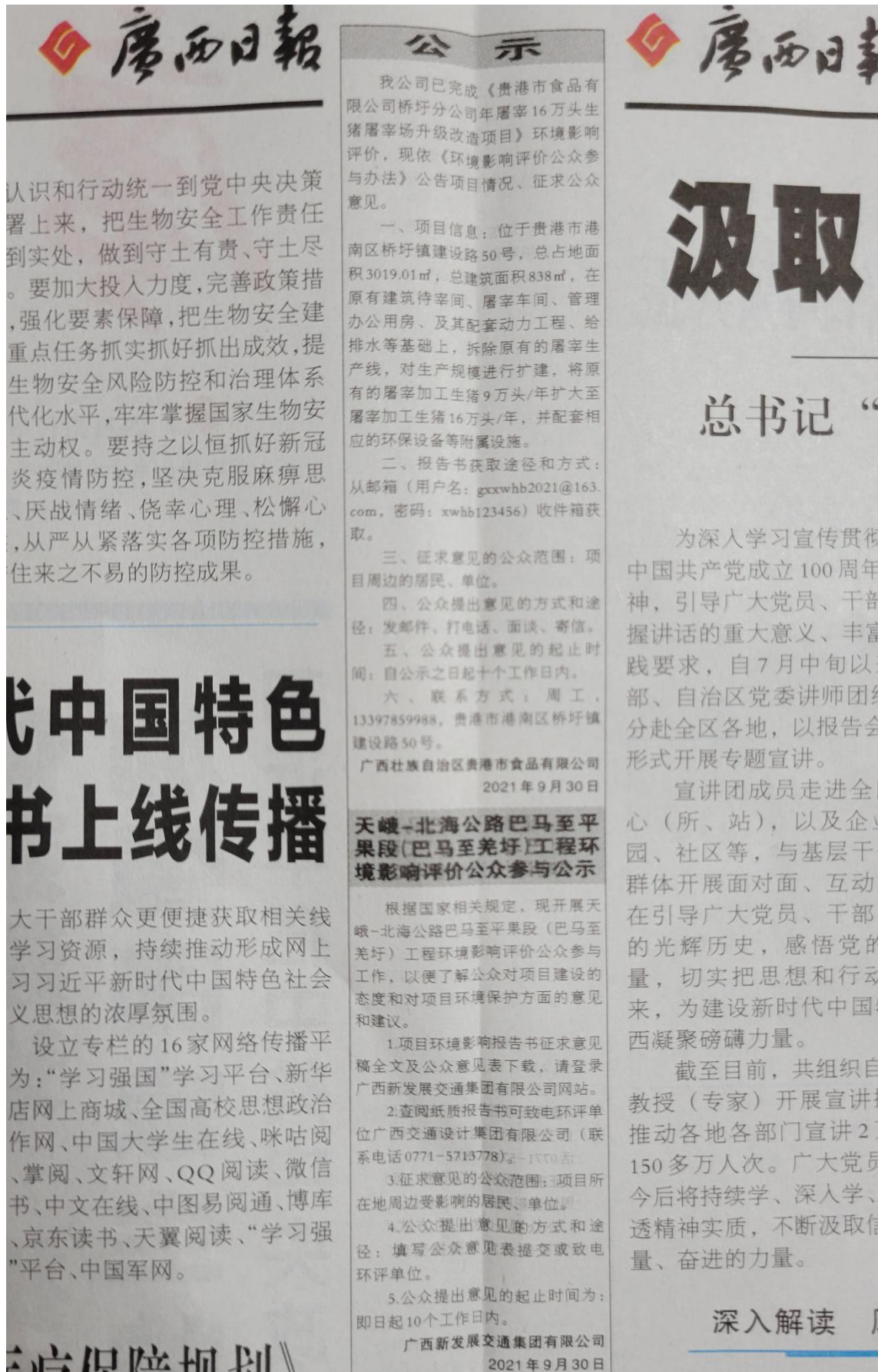


图3 本项目环境影响报告书征求意见稿登报公示照片(第1次)





认识和行动统一到党中央决策部署上来，把生物安全工作责任落到实处，做到守土有责、守土尽责。要加大投入力度，完善政策措，强化要素保障，把生物安全重点任务抓实抓好抓出成效，提生物安全风险防控和治理体系代化水平，牢牢掌握国家生物安主动权。要持之以恒抓好新冠疫疫情防控，坚决克服麻痹思、厌战情绪、侥幸心理、松懈心，从严从紧落实各项防控措施，住来之不易的防控成果。

## 代中国特色 书上线传播

大干部群众更便捷获取相关线学习资源，持续推动形成网上习习近平新时代中国特色社会主义思想的浓厚氛围。

设立专栏的16家网络传播平为：“学习强国”学习平台、新华店网上商城、全国高校思想政治作网、中国大学生在线、咪咕阅、掌阅、文轩网、QQ阅读、微信书、中文在线、中图易阅通、博库、京东读书、天翼阅读、“学习强”平台、中国军网。

## 三六九保险规划

### 公 示

我公司已完成《贵港市食品有限公司桥圩分公司年屠宰16万头生猪屠宰场升级改造项目》环境影响评价，现依《环境影响评价公众参与办法》公告项目情况、征求公众意见。

一、项目信息：位于贵港市港南区桥圩镇建设路50号，总占地面积3019.01㎡，总建筑面积838㎡，在原有建筑待宰间、屠宰车间、管理办公用房、及其配套动力工程、给排水等基础上，拆除原有的屠宰生产线，对生产规模进行扩建，将原有的屠宰加工生猪9万头/年扩大至屠宰加工生猪16万头/年，并配套相应的环保设备等附属设施。

二、报告书获取途径和方式：从邮箱（用户名：gxcwhb2021@163.com，密码：xwhb123456）收件箱获取。

三、征求意见的公众范围：项目周边的居民、单位。

四、公众提出意见的方式和途径：发邮件、打电话、面谈、寄信。

五、公众提出意见的起止时间：自公示之日起十个工作日内。

六、联系方式：周工，13397859988，贵港市港南区桥圩镇建设路50号。

广西壮族自治区贵港市食品有限公司  
2021年9月30日

### 天峨-北海公路巴马至平果段(巴马至羌圩)工程环境影响评价公众参与公示

根据国家相关规定，现开展天峨-北海公路巴马至平果段(巴马至羌圩)工程环境影响评价公众参与工作，以便了解公众对项目建设的态度和对项目环境保护方面的意见和建议。

1.项目环境影响报告书征求意见稿全文及公众意见表下载，请登录广西新发展交通集团有限公司网站。

2.查阅纸质报告书可致电环评单位广西交通设计集团有限公司(联系电话0771-5713778)。

3.征求意见的公众范围：项目所在地周边受影响的居民、单位。

4.公众提出意见的方式和途径：填写公众意见表提交或致电环评单位。

5.公众提出意见的起止时间为：即日起10个工作日内。

广西新发展交通集团有限公司  
2021年9月30日

# 汲取

## 总书记“

为深入学习宣传贯彻中国共产党成立100周年神，引导广大党员、干部握讲话的重大意义、丰富践要求，自7月中旬以部、自治区党委讲师团分赴全区各地，以报告会形式开展专题宣讲。

宣讲团成员走进全心(所、站)，以及企园、社区等，与基层干群体开展面对面、互动在引导广大党员、干部的光辉历史，感悟党的量，切实把思想和行来，为建设新时代中国西凝聚磅礴力量。

截至目前，共组织自教授(专家)开展宣讲推动各地各部门宣讲2150多万人次。广大党员今后将持续学、深入学、透精神实质，不断汲取量、奋进的力量。

## 深入解读

图4 本项目环境影响报告书征求意见稿登报公示照片(第2次)

## 2、载体选取的符合性分析

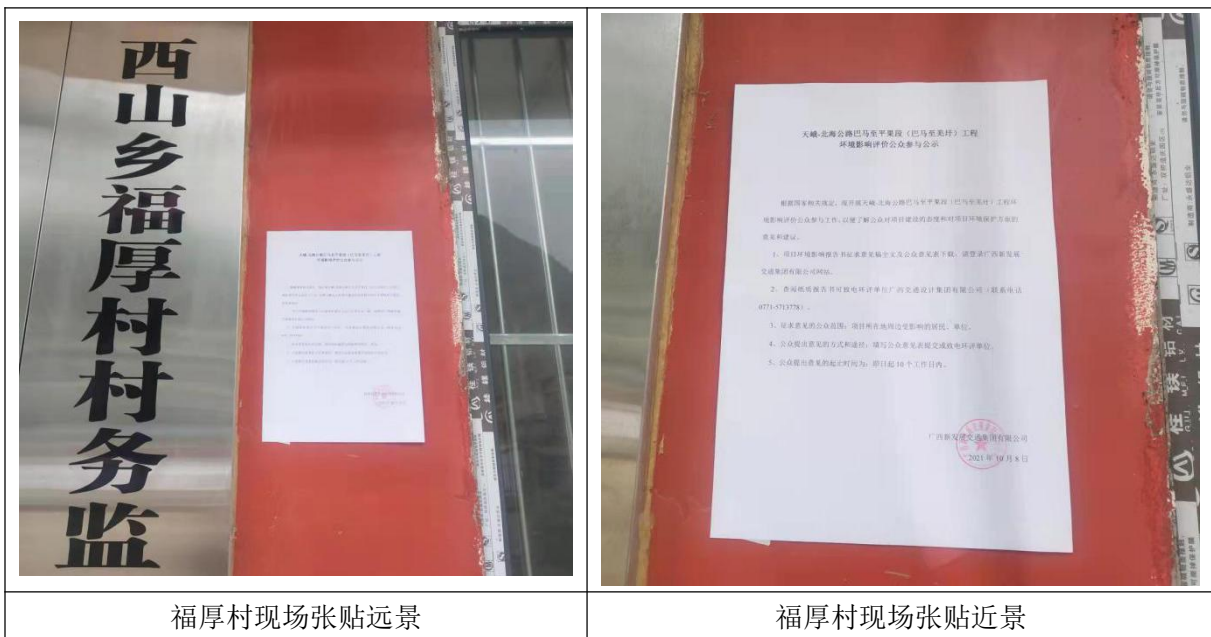
《环境影响评价公众参与办法》（生态环境部令第4号）第十一条规定，建设单位应当通过下列方式公开本项目环境影响报告书征求意见稿：“（二）通过建设项目所在地公众易于接触的报纸公开”。

本次选取的《广西日报》属于广西壮族自治区第一大型综合性日报，创刊已有55年之久，国内外均公开发行，是本项目所在地公众易于接触的报纸，符合《办法》对报纸载体的选取要求。

### 3.2.3 张贴

#### 1、张贴情况

我单位于2021年10月8日在本项目所在地的福厚村、江平村、坤王村、长和村、那坝村、民安村、常怀村、坡马村、羌圩村、洪筹村等村屯现场张贴了公告，张贴公告的现场照片见图5。





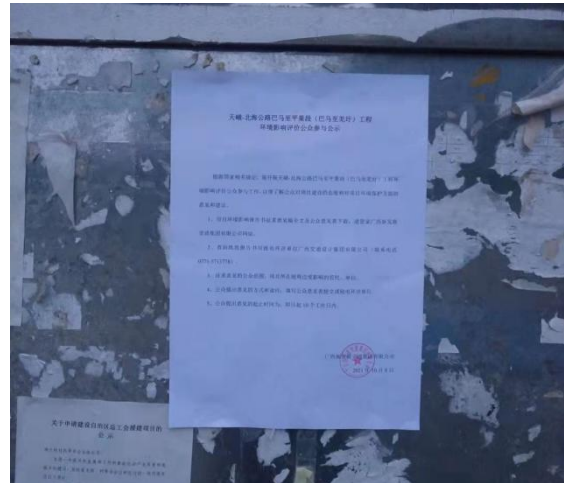
江平村现场张贴远景



江平村现场张贴近景



坤王村现场张贴远景

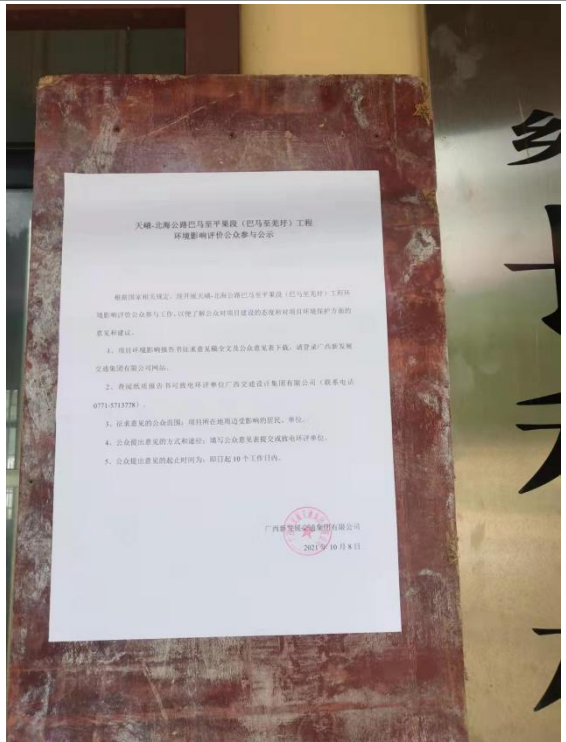


坤王村现场张贴近景

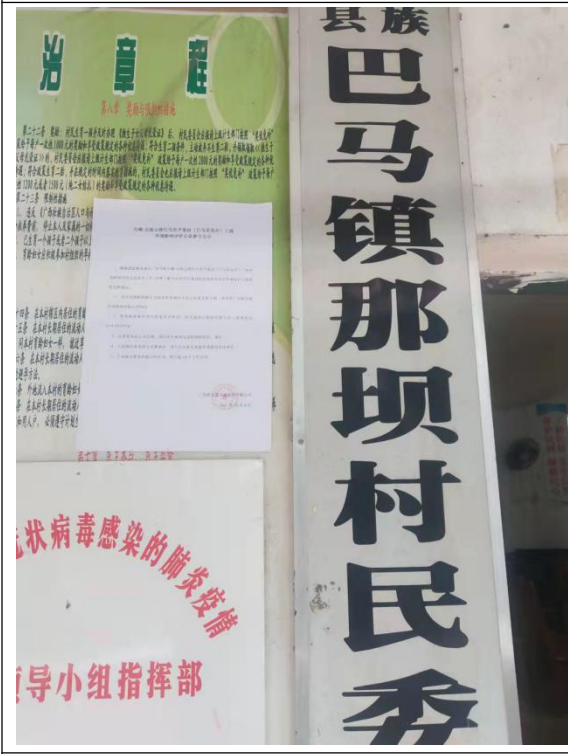




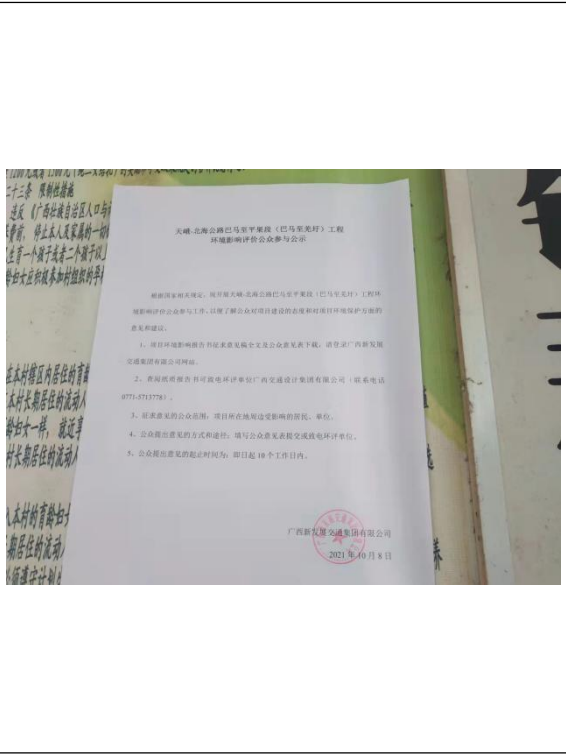
长和村现场张贴远景



长和村现场张贴近景



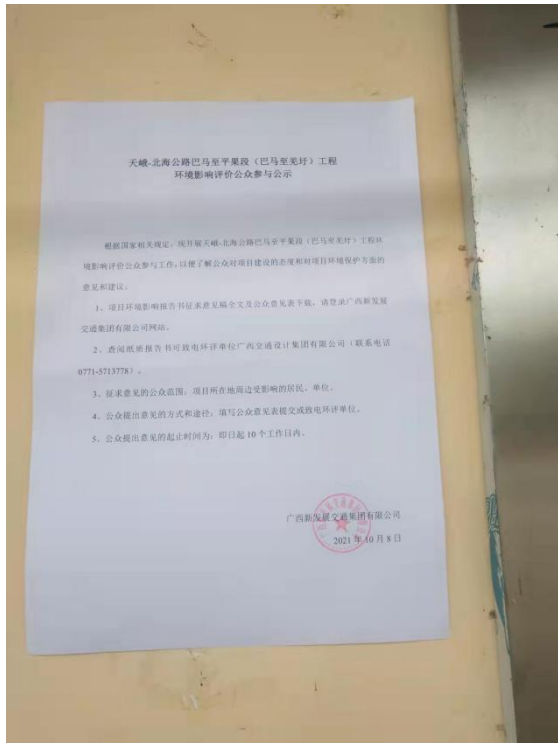
那坝村现场张贴远景



那坝村现场张贴近景



民安村现场张贴远景



民安村现场张贴近景



常怀村现场张贴远景

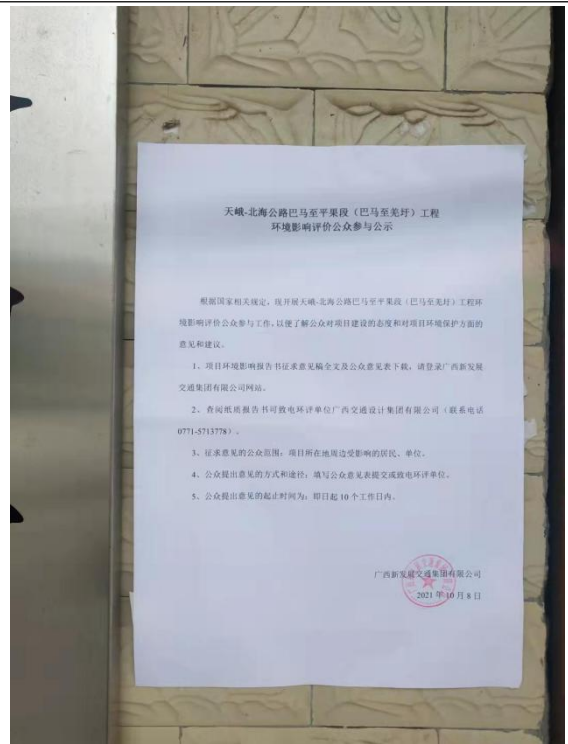


常怀村现场张贴近景





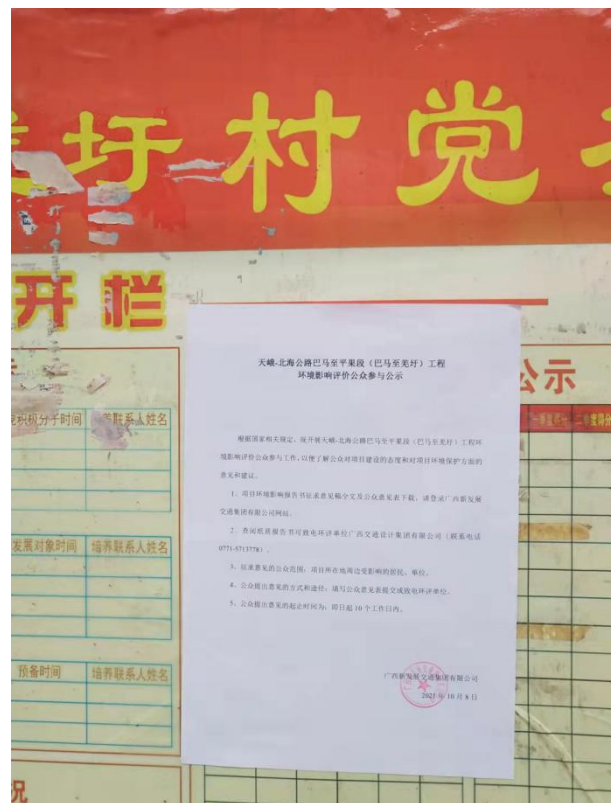
坡马村现场张贴远景



坡马村现场张贴近景



美圩村现场张贴远景



美圩村现场张贴近景



图 5 本项目环境影响报告书征求意见稿张贴情况现场照片

## 2、张贴区域选取的符合性分析

《环境影响评价公众参与办法》（生态环境部令第 4 号）第十一条规定，建设单位应当通过下列方式公开本项目环境影响报告书征求意见稿：“（三）通过建设项目所在地公众易于知悉的场所张贴公告的方式公开”。

本次公告张贴选取在所在地的福厚村、江平村、坤王村、长和村、那坝村、民安村、常怀村、坡马村、羌圩村、洪筹村等 10 个村屯进行，张贴区域为项目沿线公众集中的区域，公示信息易于在公众中传递，符合《办法》对张贴区域选取的要求。

### 3.2.4 其他

无。

## 3.3 查阅情况

### 1、查阅场所

本项目的的环境影响报告书征求意见稿纸质版的查阅场所设置在南宁市交通设计大厦 9 楼。

### 2、公众查阅情况

在本项目环境影响报告书征求意见稿的公示期间，未收到公众的查阅要求。

### 3.4 公众提出意见情况

在本项目环境影响报告书征求意见稿的公示期间，我单位及环境影响报告书编制单位未收到公众意见。

## 4 其他公众参与情况

### 4.1 公众座谈会、听证会、专家论证会情况

无。

### 4.2 其他公众参与情况

无。

### 4.3 宣传科普情况

无。

## 5 公众意见处理情况

在本项目首次环境影响评价信息及环境影响报告书征求意见稿公示期间，我单位及环境影响报告书编制单位未收到公众参与意见。

## 6 其他

我单位对本项目环境影响评价公众参与内容进行了存档。

## 7 诚信承诺

我单位已按照《办法》要求，在天峨-北海公路巴马至平果段（巴马至羌圩）环境影响报告书编制阶段开展了公众参与工作，在期间未收到公众参与意见。

报批前已按照要求编制了公众参与说明。

我单位承诺，本次提交的《天峨-北海公路巴马至平果段（巴马至羌圩）环境影响评价公众参与说明》内容客观、真实，未包含依法不得公开的国家秘密、商业秘密、个人隐私。如存在弄虚作假、隐瞒欺骗等情况及由此导致的一切后果由广西新发展交通集团有限公司承担全部责任。

承诺单位：广西新发展交通集团有限公司

承诺时间：2021年11月2日

## 8 附件

无。